

# LUOGHI **NON COMUNI** DEL TURISMO

*IL «VALORE» DELLA SOSTENIBILITA'*



GIANNI LACORAZZA | **FONDAZIONE APPENNINO**

VENERDI' 25 NOVEMBRE 2022 | **PESCARA**

SOSTENIBILITA'

DAI **LUOGHI COMUNI**  
AI **LUOGHI NON COMUNI**  
... DEL TURISMO

# «Siamo sostenibili!»



La nuova Gastronomia Siamo Sostenibili !!! | La ...



Quanto siamo sostenibili? | CURIOSA D...



Scuola di Cittadinanza Europea Siamo Sostenibili - Scuola di Cittadinanza Europea



EURepack Sviluppo sostenibile in Italia. A che punto siamo? - Eur...



CREA futuro Sostenibilità: siamo in viaggio verso l...



www.madeinitaly-luxury.com Siamo Eco Sostenibili - Made in Italy Luxury



Ambient&Ambienti Sviluppo sostenibile e industria: a che punto sia...



Scuola di Cittadinanza Euro... Siamo Sostenibili - Scuola di ...



Sostenibile CHI SIAMO - Sostenibile - Valore al futuro



Slow Revolution - WordPress.com Siamo più sostenibili, ma (troppo) poco gre...



Natura Giuridica Obiettivo Sostenibilità: a che punto siamo? - N...



Corriere Quotidiano Sostenibilità: Europa e Agenda 2...



Green Planner Magazine Consumatori e sostenibilità: a che punto ...



Leadership & Management Magazine Organizzazioni & Sostenibilità: a che pu...



Help Consumatori Obiettivi di Sviluppo Sostenibile, a che punto s...



Tev Group A che punto siamo con i goal dell'Agenda 2030 per lo svil...



LN LegnanoNews Sviluppo Sostenibile, a che punto siamo? ...



Acquedotto Pugliese Sostenibili dentro | Acquedott...



Chiaro e Semplice Sviluppo sostenibile: a che punto siamo con l'applica...



Bilanciarsi Europa e finanza sostenibile: a che punto sia...



Habitante.it Sviluppo sostenibile: quanto avanti siamo rispetto all'A...



Focus.it Obiettivi per lo Sviluppo Sostenibile: siamo ...



Scuola di Cittadinanza Eu... Siamo Sostenibili - Scuola d...



Finstral Noi siamo sostenibili per convinzione." - Finstral SpA

- Ricerche correlate
- sviluppo sostenibile immagini
  - ambientale sviluppo sostenibile



# CONOSCENZA E DECODIFICA DI SVILUPPO SOSTENIBILE

D1 Ha mai sentito parlare di sviluppo sostenibile?



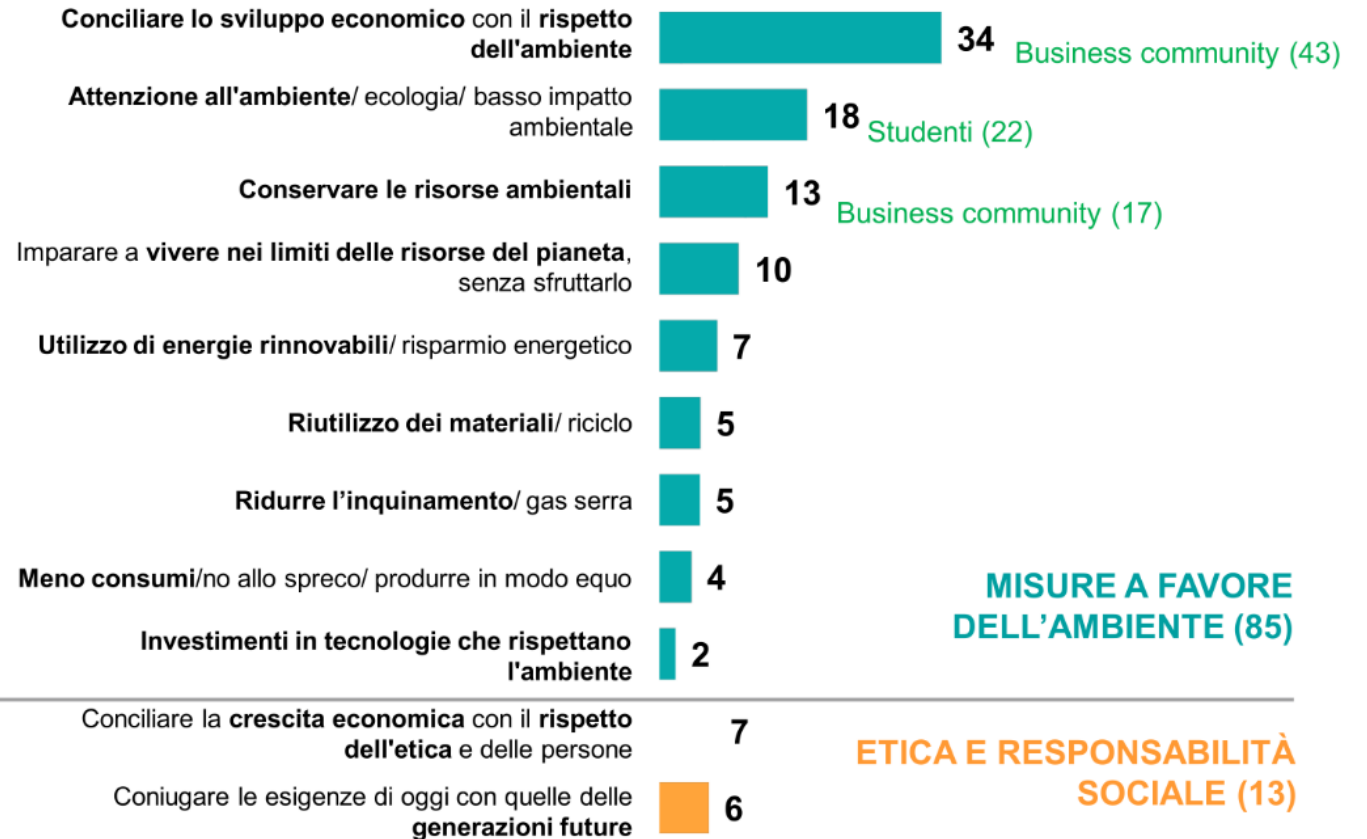
95%

HA ALMENO SENTITO PARLARE DI SVILUPPO SOSTENIBILE

STUDENTI	94
BUSINESS COMMUNITY	99
NUCLEI CON FIGLI	96
NUCLEI SENZA FIGLI	94

D1A Che cos'è per lei lo sviluppo sostenibile? (Risposte spontanee)

Base: coloro che hanno sentito parlare di sviluppo sostenibile – Citazioni con valori >1%



# TURISMO SOSTENIBILE

## Organizzazione Mondiale del Turismo (UNWTO)

il **turismo sostenibile** è definito come quella forma di turismo che soddisfa i bisogni dei viaggiatori e dei territori ospitanti e allo stesso tempo protegge e migliora le opportunità per il futuro.

## AITR (Associazione Italiana Turismo Responsabile)

Il **turismo responsabile** è il turismo attuato secondo principi di giustizia sociale ed economica nel pieno rispetto dell'ambiente e delle culture. Riconosce la centralità della comunità locale ospitante e il suo diritto ad essere protagonista nello sviluppo turistico sostenibile e socialmente responsabile del proprio territorio. Opera favorendo la positiva interazione tra industria del turismo, comunità locali e viaggiatori.

<https://www.sustenia.green/servizi/turismo-sostenibile/>

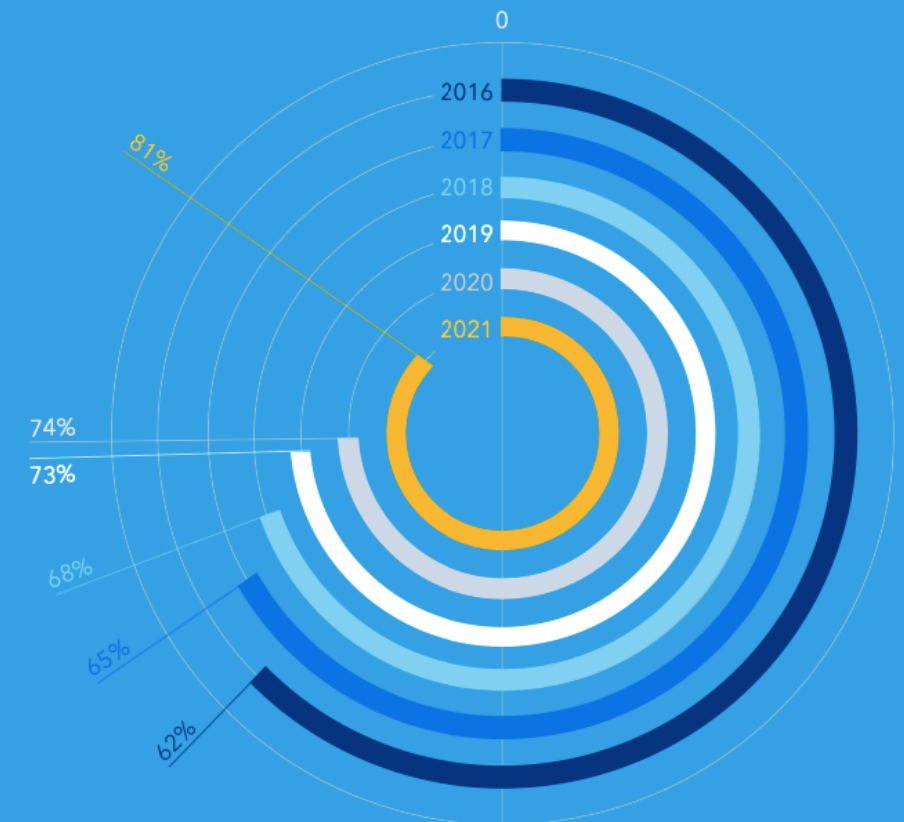
**NON SOLO  
AMBIENTE!**

Il report di **Booking.com** sui viaggi sostenibili (giugno 2021):

- il 92% dei viaggiatori italiani pensa che viaggiare in modo sostenibile sia d'importanza vitale
- il 57% dice che la pandemia ha fatto venire voglia di viaggiare in modo più sostenibile in futuro
- il 68% ammette di sentirsi a disagio se il posto in cui soggiorna non permette di farlo in modo sostenibile, per esempio negando la possibilità di fare la raccolta differenziata.



Global travelers intend to stay in a sustainable accommodation, at least once in the upcoming year:

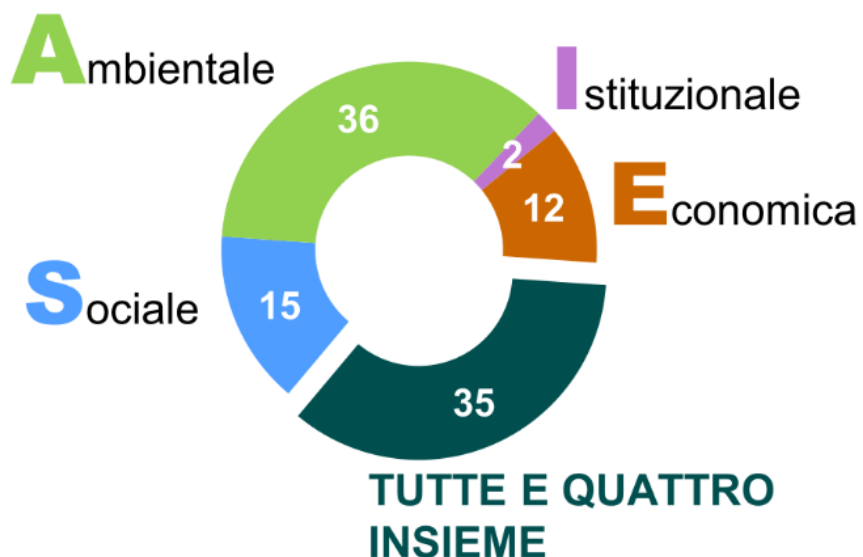




# L'IMPORTANZA PERCEPITA DELLE 4 DIMENSIONI DEGLI SDG'S



D4B I 17 obiettivi dell'Agenda possono essere raggruppati in quattro dimensioni: quale fra queste è per lei la più importante?



	CONOSCITORI SDGs e LOGO (*)	STUDENTI	BUSINESS COMMUNITY	FAMIGLIE CON FIGLI	FAMIGLIE SENZA FIGLI
<b>A</b> mbientale	39	41	35	35	38
<b>S</b> ociale	17	18	17	14	15
<b>E</b> conomica	9	10	16	14	11
<b>I</b> stituzionale	3	2	3	1	2
<b>TUTTE E QUATTRO INSIEME</b>	32	30	29	36	34



# OBIETTIVI PER LO SVILUPPO SOSTENIBILE



## Target 8.9

Entro il 2030, elaborare e attuare politiche volte a promuovere il **turismo sostenibile**, che crei posti di lavoro e promuova la cultura e i prodotti locali

## GOAL 8

### LAVORO DIGNITOSO E CRESCITA ECONOMICA

Incentivare una crescita economica duratura, inclusiva e sostenibile, un'occupazione piena e produttiva ed un lavoro dignitoso per tutti



# BIETTIVI PER LO SVILUPPO SOSTENIBILE



## Target 12.b

*Sviluppare e applicare strumenti per monitorare gli impatti di sviluppo sostenibile per il **turismo sostenibile**, che crei posti di lavoro e promuova la cultura e i prodotti locali*

## GOAL 12

### CONSUMO E PRODUZIONE RESPONSABILI

*Garantire modelli sostenibili di produzione e di consumo*



FONDAZIONE  
**APPENNINO**

**PROGETTARE ECOSISTEMI**

**PER LE AREE INTERNE**

SCUOLA, FORMAZIONE, RICERCA  
CULTURA, EDITORIA, COMUNICAZIONE  
MOBILITA' SOSTENIBILE  
AGRICOLTURA ED ENOGASTRONOMIA  
INNOVAZIONE TECNOLOGICA  
CONTRASTO ALLA POVERTA' EDUCATIVA  
INCLUSIONE E INTEGRAZIONE  
SALUTE  
TURISMO

COLLABORAZIONI

ASVIS | UNITERAMO | UNIMOL-ARIA | UNIBAS | THE DATA APPEAL C. | RETE COMUNI SOSTENIBILI | SOCIETA' ITAL. URBANISTI | CNR | UNIPOL-CREAREE | QUADRANS-FOODCHAIN |

## FONDAZIONE APPENNINO SI OCCUPA

Di sperimentare nuovi modelli per le aree interne, operando in ambito culturale, scolastico e formativo, economico, ambientale, turistico, enogastronomico.

Alla base l'idea che tecnologia e identità possano costituire la ricetta per il futuro delle aree marginali, spesso oggetto di «**LUOGHI COMUNI**» che condannano questi territori «a prescindere».

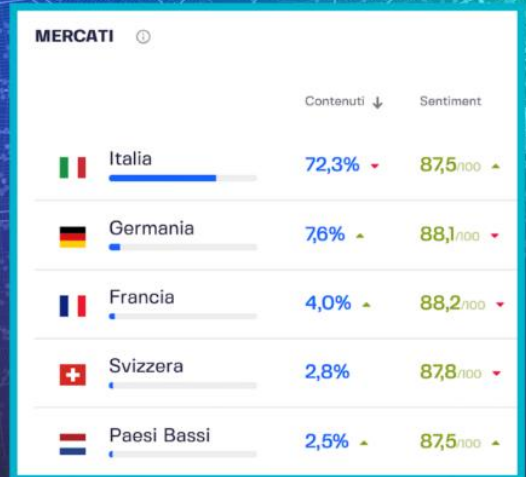
CIVILTÀ  
APPENNINO

L'Italia in verticale  
territori e rappresentazioni

della Fondazione Appennino

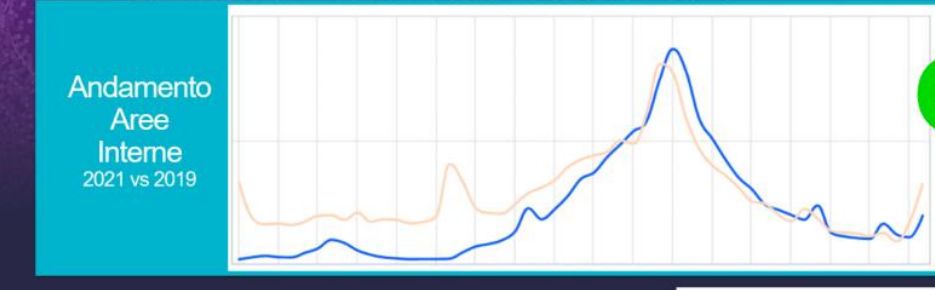
Invece...

# IL TURISMO NELLE AREE INTERNE è **IN CRESCITA**



Nelle aree interne +14% italiani  
Nelle aree interne +2,3% sentiment italiani

**AREE INTERNE**  
2021 vs 2019





E sulla sostenibilità

**le aree interne dovrebbero partire avvantaggiate...**

ma affinché tale concetto non si riduca solo ad una mera pratica di «comunicazione» ormai di routine, serve un passo in avanti più concreto:

**LA TECNOLOGIA PER MISURARE LA SOSTENIBILITA'**  
**PUO' ESSERE IL VALORE AGGIUNTO**



# IL PROGETTO GOAL 2030



Il progetto nasce nel 2019  
e viene candidato  
alla REGIONE BASILICATA.

L'idea di  
**FONDAZIONE APPENNINO**  
è rientrata tra le  
**44 BUONE PRATICHE** nel  
**Rapporto ASVIS SUI**  
**TERRITORI 2020**

# I territori e gli Obiettivi di sviluppo sostenibile



## Rapporto ASviS 2020



Le buone pratiche  
dei territori e della Rete  
delle Università per  
lo Sviluppo sostenibile  
(RUS)

## 2. Il futuro sostenibile dell'Appennino e delle aree interne

Piero Lacorazza, *Fondazione Appennino*



Il progetto di Fondazione Appennino<sup>2</sup> e Data Appeal<sup>3</sup> riguarda la realizzazione di una piattaforma analitica, sulla base del *know how* dei soggetti coinvolti, che possa “certificare” la sostenibilità di aziende, territori e prodotti d'Appennino e in particolare delle aree interne d'Italia. Il progetto prevede alcuni output in cui siano integrati, da un lato, i dati sulla reputazione online, open data e statistiche socio-economiche, dall'altro i

criteri definiti dai 17 Goal dell'Agenda 2030, coniugando indici di sostenibilità, cultura, territorialità e tecnologia.

L'obiettivo è quello di coinvolgere le realtà territoriali pubbliche e private, impegnate in attività di produzione agroalimentare, culturali, turistiche che vogliono sottoporre a valutazione la sostenibilità dei loro prodotti, territori e marchi, al fine di migliorare il livello di sostenibilità degli attuali sistemi sociali integrati.



## IL PROGETTO

# LA PERFORMANCE DI SOSTENIBILITÀ DI UN TERRITORIO

Il progetto di Fondazione Appennino e Data Appeal riguarda la realizzazione di una piattaforma analitica, sulla base del know how dei soggetti coinvolti, **che possa MISURARE la sostenibilità di territori, aziende e prodotti d'Appennino e in particolare delle aree interne d'Italia**, con un occhio attento alla rigenerazione urbana e alla realizzazione di “comunità sostenibili”.

Il progetto prevede di integrare i dati sulla reputazione online, open data e statistiche socio-economiche **e fornire un cruscotto con dati e**

**CON I CRITERI DEFINITI DALL'AGENDA 2030.**

# METODOLOGIA

L'analisi si è inizialmente concentrata su 5 dei 17 obiettivi di sostenibilità:

- **3 - SALUTE E BENESSERE**
- **4 - ISTRUZIONE DI QUALITÀ**
- **11 - CITTÀ E COMUNITÀ SOSTENIBILI**
- **13 - LOTTA CONTRO IL CAMBIAMENTO CLIMATICO**
- **15 - VITA SULLA TERRA**

a cui vanno aggiunti proprio i due GOAL che contengono riferimenti al TURISMO SOSTENIBILE

- **8 - LAVORO DIGNITOSO E CRESCITA ECONOMICA**
- **12 - CONSUMO E PRODUZIONI RESPONSABILI**

Ciascun obiettivo è caratterizzato dall'analisi e composizione di ulteriori sotto indici che andremo a dettagliare nelle slide seguenti.

Per ogni territorio verranno riportate 5 valutazioni con punteggio tra 0 e 100, ognuna per ciascun obiettivo SDGs in analisi, affiancato con un giudizio testuale che ne faciliti la lettura:

- 0 - 20: POOR
- 20 - 40: FAIR
- 40 - 60: GOOD
- 60 - 80: VERY GOOD
- 80 - 100: EXCELLENT

I risultati verranno anche mostrati in dettaglio su mappa per tile di dimensione nota ([standard Bing tile](#)) che ne permettono una facile lettura immediata del territorio. La disponibilità globale dei dati permette un calcolo accurato dei vari indicatori e la loro scalabilità a livello mondiale, sia a livello macro che micro, sino ad oggi.



L'analisi è svolta a livello territoriale calcolando un indice per ogni cella di un reticolo (Bing Tile, un well-known standard) della dimensione di alcuni Km<sup>2</sup>

Ogni analisi rappresenta le performance per ogni cella, in riferimento a tematiche che spaziano dalla Sostenibilità (come la presenza di aree verdi o sostanze inquinanti) alla Fairness (che riassume la qualità di vita come presenza di infrastrutture fondamentali come ospedali, scuole, università, etc)

(In figura un esempio della rappresentazione a celle dell'area di Milano)



## PRIME AREE SPERIMENTALI

VAL D'AGRI

BASSO SANGRO TRIGNO

ALTO ATERNO

ALTO MEDIO SANNIO

# OPEN DATA | LE OPPORTUNITA' DELL'INTEGRAZIONE

AIR QUALITY

CO2

LAND COVERAGE

POPULATION

GOOD HEALTH

URBAN GREEN

QUALITY EDUCATION

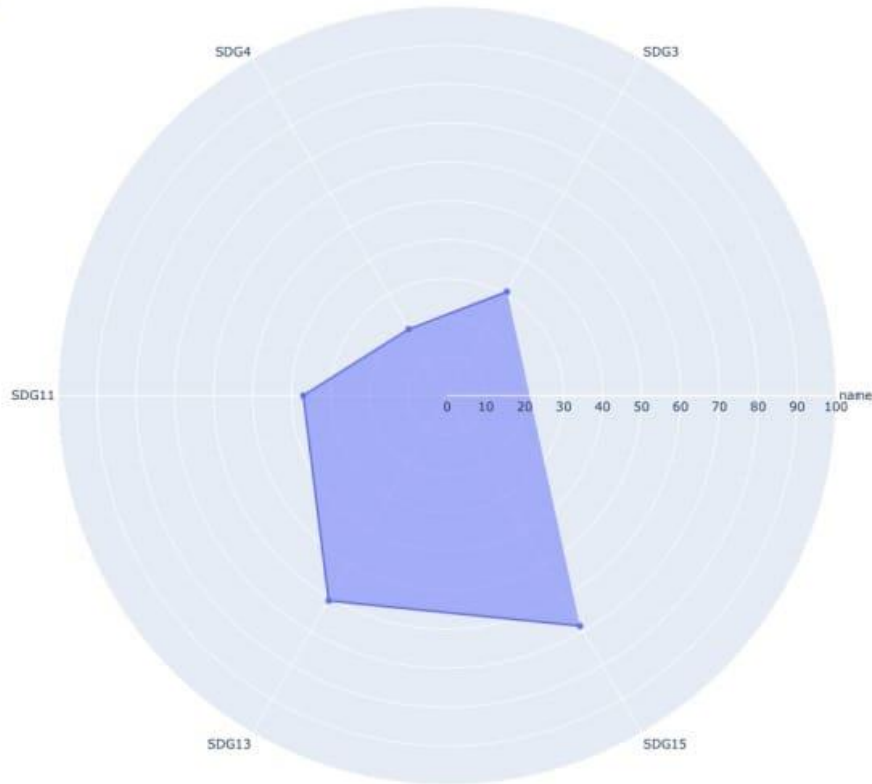
PUBLIC TRANSPORTATION



# PRIMI RISULTATI



VAL D'AGRI  
SUSTAINABILITY REPORT  
YEAR 2020



THE DATA APPEAL COMPANY

<p>3 GOOD HEALTH AND WELL-BEING</p>	<p><b>30.85</b></p> <p>FAIR</p>
<p>4 QUALITY EDUCATION</p>	<p><b>19.76</b></p> <p>POOR</p>
<p>11 SUSTAINABLE CITIES AND COMMUNITIES</p>	<p><b>37.00</b></p> <p>FAIR</p>
<p>13 CLIMATE ACTION</p>	<p><b>60.83</b></p> <p>VERY GOOD</p>
<p>15 LIFE ON LAND</p>	<p><b>68.33</b></p> <p>VERY GOOD</p>

VAL D'AGRI  
SUSTAINABILITY REPORT  
YEAR 2020

INDEX SCORE	
INDEX SCORE	<b>68.33</b> VERY GOOD
MAIN FACTORS	
AIR QUALITY	76.20
WATER COVERAGE	0.21
GREEN COVERAGE	65.51
URBAN COVERAGE	0.45
WOODLAND COVERAGE	33.77
ICE AND SNOW COVERAGE	0.0
DESERT COVERAGE	0.23

PEAL COMPANY

## **GOAL 2030**

**RIENTRA ORMAI QUASI  
STRUTTURALMENTE  
NEI NOSTRI PROGETTI**

**SCUOLA, FORMAZIONE, RICERCA  
CULTURA, EDITORIA, COMUNICAZIONE  
MOBILITA' SOSTENIBILE  
AGRICOLTURA ED ENOGASTRONOMIA  
INNOVAZIONE TECNOLOGICA  
CONTRASTO ALLA POVERTA' EDUCATIVA  
INCLUSIONE E INTEGRAZIONE  
SALUTE  
TURISMO**

# ARTE, RIGENERAZIONE URBANA SOSTENIBILITA'

IL **F.A.ME.** Festival Appennino Mediterraneo  
e il caso di BRIENZA «UN GRAFFIO D'INNOVAZIONE»

SIAMO CONVINTI CHE

## **SOSTENIBILITA' E TECNOLOGIA**

sia il vero binomio vincente per le **AREE INTERNE**

### **OBIETTIVO**

Fornire ai territori in via di crescita come nuove destinazioni una base di informazioni reali che consentano un adeguato posizionamento di marketing.

La governance turistica, con un cruscotto sotto mano che offre indicatori costantemente, **può compiere le scelte** nelle direzioni più congeniali alle caratteristiche reali e percepite e costruire politiche di sviluppo per quelli che possono trasformarsi in

**LUOGHI NON COMUNI** *DEL TURISMO*



Ulteriori prossimi sviluppi

INTERLOCUZIONE CON **IPSOS**  
CON LA **RETE DEI COMUNI SOSTENIBILI**,  
CON **ASVIS** ecc...

Nell'ottica di una interoperabilità che migliori le informazioni e renda consapevoli amministratori, cittadini, turisti.

Ponendo l'attenzione alla maggior parte degli SDGs dell'Agenda 2030, al fine di aumentare la consapevolezza e la conoscenza di un territorio da vivere e promuovere.



Conoscere le condizioni di **TUTTI** i GOAL  
aiuta le comunità locali a

**VIVERE MEGLIO**

ed i turisti a

**VIAGGIARE MEGLIO**

**3** SALUTE E  
BENESSERE



**4** ISTRUZIONE  
DI QUALITÀ



**5** PARITÀ  
DI GENERE



**8** LAVORO DIGNITOSO  
E CRESCITA  
ECONOMICA



**9** IMPRESE,  
INNOVAZIONE  
E INFRASTRUTTURE




**10** RIDURRE LE  
DISUGUAGLIANZE



**16** PACE, GIUSTIZIA  
E ISTITUZIONI  
SOLIDE



A photograph showing three people from behind, walking away on a path through a field of yellow flowers. The person on the left is wearing a blue and white striped hat and a green backpack. The person in the middle has short white hair and is wearing a black backpack. The person on the right is wearing a white hat and a patterned backpack. The background is a lush green field with a stone wall in the distance.

**Appennino, la miglior politica per i giovani è investire sulla terza e quarta età**

Inevitabilmente

## Una gerarchia degli GOAL esiste

Parte da alcuni più strettamente scientifici per allargare la sua dimensione a contesti in cui il benessere sociale sia percepito come parte integrante del BEN-ESSERE.

Il turismo in un'area a minor rischio di cambiamento climatico, con maggiore qualità dell'acqua e dell'aria, con una migliore gestione dei rifiuti, che consuma responsabilmente, che combatte la povertà educativa, ma anche con lavoro dignitoso e con una maggiore parità di genere... è più vicino a quel concetto contemporaneo di

***Be Travel Onlife*** in cui crediamo come «essere in viaggio sulla vita».

Così secondo noi si rafforzano i

**LUOGHI NON COMUNI** DEL TURISMO



Abbandona • Le grandi  
strade  
Prendi i sentieri

# GRAZIE!

GIANNI LACORAZZA

FONDAZIONE  
**APPENNINO**

@glacoraz

@FondazAppennino

Civiltà Appennino

[www.civiltaappennino.it](http://www.civiltaappennino.it)

[www.appenninofondazione.it](http://www.appenninofondazione.it)



**abruzzo**  
**ATTRATTIVO**  
TURISMO ATTIVO ED ESPERIENZIALE

